

RAZIONALE SCIENTIFICO

Il corso ha la finalità di consentire ai partecipanti di acquisire i postulati biologici (Osteointegrazione e Integrazione con i tessuti molli) e bio-meccanici (numero e posizione chiave degli impianti) per raggiungere il successo in impianto-protesi.

Verranno presi in considerazione i requisiti necessari per la selezione del paziente, attraverso l'esame clinico, radiologico e dei modelli di studio che permetteranno la formulazione di un adeguato piano di trattamento. Si studierà il tessuto osseo nella sua composizione microscopica, i meccanismi di guarigione peri-implantare e gli aspetti anatomo-topografici (vascolarizzazione, innervazione, rapporti con strutture adiacenti e valutazione della densità ossea) delle ossa mascellari.

Si analizzerà il protocollo chirurgico a partire dall'anestesia in chirurgia implantare, al disegno dei lembi di accesso, alla preparazione del sito implantare fino alle varie tecniche di sutura. Attraverso lo studio dei meccanismi fisiologici che regolano la rigenerazione del tessuto osseo, verranno trattate le tecniche chirurgiche per la gestione dei difetti ossei mediante l'uso delle membrane e dei materiali d'innesto. Il corso prevede anche un incontro in cui verranno studiate l'anatomia e la fisiologia del seno mascellare e le manovre chirurgiche che permettono di aumentare il volume osseo al suo interno. Infine un incontro sarà dedicato alle varie soluzioni impianto-protesiche nei diversi tipi di edentulia.

Negli incontri pratici il Tutor eseguirà interventi chirurgici a partire dal semplice posizionamento degli impianti alla rigenerazione ossea in processi alveolari atrofici fino agli interventi di grande rialzo del mascellare e mostrerà le varie fasi di realizzazione dei manufatti protesici. I corsisti a loro volta effettueranno interventi chirurgici su propri pazienti sotto la supervisione del Tutor.

CURRICULUM VITAE GIUSEPPE BAVETTA

Il dott. Giuseppe Bavetta è nato a Palermo il 25 Ottobre 1968. Ha effettuato studi scientifici e si è laureato con lode in "Odontoiatria e Protesi Dentaria" nel 1991 presso l'Università degli Studi di Palermo. Ha frequentato il Master in "Implantologia clinica e biomateriali" presso l'Università di Chieti nell'anno accademico 1996-97.

Ha partecipato a vari corsi di chirurgia parodontale e implantare tenuti da relatori di fama internazionale tra i quali: i dott. Bruschi, Scipioni, Simion, Ricci, Vincenzi, Tinti e Cortellini.

Nell'anno accademico 2005-2006 ha frequentato il Master "Il Laser in odontostomatologia" presso l'Università "La Sapienza" di Roma.

Nell'anno accademico 2008-09 ha frequentato la New York University e conseguito il PostGraduate in Implantologia.

Svolge l'attività di odontoiatra presso il proprio studio di Palermo dove pratica le tecniche di chirurgia orale, parodontologia e implantologia. Autore di articoli sulla rigenerazione ossea su riviste internazionali.

Relatore a congressi nazionali e internazionali.

E' Visiting Center del sistema implantare Zimmer ed è punto di riferimento per gli implantologi siciliani.

Dal 2010 svolge l'attività di Tutor presso la New York University.

Dal 2013 relatore presso il Centro Formazione Zimmer Institute di Winterthur Svizzera e Clinical Coordinator per la NY University.

Informazioni Generali

CREDITI FORMATIVI:

L'evento è stato accreditato al Ministero della Salute dal Provider Collage S.p.A. (cod. rif. Albo Nazionale Provider 309) rif. ECM n. 309-117520.

Il corso è accreditato per 20 Odontoiatri

Sono stati assegnati all'evento n. 50 Crediti Formativi.

Per avere diritto ai crediti formativi ECM è obbligatorio:

- frequentare il 100% delle ore formative
- compilare correttamente il questionario ECM (l'attribuzione dei crediti è subordinata al superamento del 70% delle risposte corrette)
- compilare la scheda di valutazione
- appartenere ad una delle discipline per le quali è stato accreditato l'evento
- riconsegnare la documentazione debitamente compilata e firmare a fine evento presso la Segreteria
- firmare il registro presenza all'inizio ed al termine dei lavori

SEDE DEL CORSO:

Centro Corsi - P.zza Don Bosco 7H - Palermo

QUOTA DI PARTECIPAZIONE:

€ 2.500 + IVA

(SOCI ANDI / SOCI AIO: € 2.300 + IVA)

SEGRETARIA SCIENTIFICA:

Sig. F. Milioto cell. 348 0178812

Sig.ra Rosa Trinca 091 6700055

con il contributo incondizionato di



ORGANIZZAZIONE E PROVIDER

Branch Office Parma.

Via Ruggero da Parma, 25 - 43126 PARMA - Tel./Fax +39 0521 671238

e-mail: giovanna.salinetti@collagecongressi.it - web: www.collagecongressi.it

CONTINUING EDUCATION

CORSO DI FORMAZIONE



n. 50 Crediti Formativi

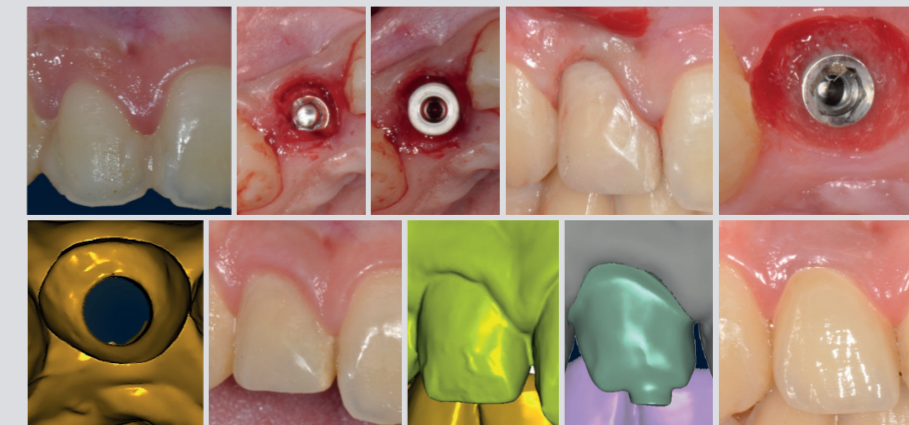
CORSO DI AGGIORNAMENTO TEORICO-PRATICO DI IMPLANTO-PROTESI (VII Edizione)

con il patrocinio di



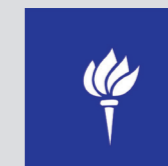
Relatore:
Dr. Giuseppe Bavetta

PALERMO - CENTRO CORSI
Dal 27 febbraio al 10 ottobre 2015



under the patronage of

"New York University College of Dentistry Italian Graduates Association"



PROGRAMMA

I
INCONTRO

27 FEBBRAIO 2015 - Dalle ore 9.00 alle ore 19.00

Parte Teorica:
DIAGNOSI

- Concetti introduttivi
- Stabilità primaria e Osteointegrazione
- Tessuto Osseo (studio micro-macroscopico)
- Guarigione peri-implantare
- Valutazione della densità ossea
- Macro/micro geometria dei sistemi implantari
- Trabecular Metal Technology
- Valutazioni sul carico protesico (carico immediato-dilazionato-progressivo)
- Integrazione mucosa e Ampiezza biologica peri-implantare
- Indicazioni e controindicazioni
- L'esame obiettivo
- Studio radiologico
- Modelli di studio e ceratura diagnostica
- Dime radiologica e chirurgica
- Aspetti biomeccanici in implantoprotesi
- Dimensioni, Posizione e numero di impianti

28 FEBBRAIO 2015 - Dalle ore 9.00 alle ore 19.00

Parte Pratica

Dallo studio preliminare dei casi clinici alla formulazione dei piani di trattamento (Lettura delle tac, rx, studio dei modelli, ceratura diagnostica)

II
INCONTRO

27 MARZO 2015 - Dalle ore 9.00 alle ore 19.00

Parte Teorica:
CHIRURGIA BASE

- L'Equipe chirurgica e la sala operatoria
- Preparazione dello strumentario implantologico
- Preparazione degli operatori e del paziente
- Valutazione per la scelta implantare
- Impianto emerso o sommerso
- Impianto post-estrattivo immediato o differito
- Anestesia in chirurgia implantare
- Lembi di accesso e gestione dei tessuti molli nella 1° fase chirurgica
- Preparazione del sito impiantare
- Tecniche di sutura
- Il follow up nella scelta impiantare

28 MARZO 2015 - Dalle ore 9.00 alle ore 19.00

Parte Pratica

Esercitazioni pratiche su modellini artificiali. Casi di chirurgia dal vivo

III
INCONTRO

8 MAGGIO 2015 - Dalle ore 9.00 alle ore 19.00

Parte Teorica:
CHIRURGIA AVANZATA

- Classificazione dei difetti ossei
 - Fisiologia del tessuto osseo
 - Meccanismi biologici per le procedure d'innesto
 - Metalli d'innesto (autologhi, omologhi, eterologhi, allopatrici)
 - Tecniche chirurgiche per la gestione dei difetti ossei
 - Rigenerazione ossea guidata: (G.B.R.)
 - Membrana riassorbibile e non -riassorbibile
 - Tecnica di espansione (E.R.E.)
 - Onlay Block
- IMPLANTOLOGIA DEI SETTORI ESTETICI**
- Principi di estetica
 - Aspetti biologici per il posizionamento ideale degli impianti
 - Gestione dei tessuti molli (papilla implantare e inter-implantare)
 - Classificazione e trattamento dei difetti in zona estetica

9 MAGGIO 2015 - Dalle ore 9.00 alle ore 19.00

Chirurgia dal vivo con trattamento di difetti ossei in zona frontale superiore

IV
INCONTRO

19 GIUGNO 2015 - Dalle ore 9.00 alle ore 19.00

Parte Teorica:
IMPLANTOLOGIA DEL MASCELLARE POSTERIORE

- Studio della disponibilità ossea della densità e del carico occlusale
- Classificazione della cresta ossea
- Anatomia e fisiologia del seno mascellare
- Approccio diagnostico per la chirurgia del seno mascellare
- Radiologia
- Profilassi farmacologica pre-operatoria
- Tecniche chirurgiche del seno mascellare
- Piccolo rialzo del seno mascellare (tecnica di Summer e di Cosci)
- Grande rialzo del seno mascellare
- Materiali d'innesto per il seno mascellare
- Trattamento farmacologico post-operatorio
- Complicanze e loro trattamento

CHIRURGIA GUIDATA

- Dal progetto implantare virtuale alla realizzazione della mascherina per la chirurgia Flap-less
- Mascherine ad appoggio dentario, mucoso ed osseo
- Realizzazione della protesi provvisoria immediata, su progetto implantare virtuale
- Indicazioni e limiti

20 GIUGNO 2015 - Dalle ore 9.00 alle ore 19.00

Parte Pratica

Esercitazioni su modelli artificiali con inserimento di impianti in creste atrofiche. Chirurgia dal vivo su pazienti con Grande rialzo del seno mascellare

V
INCONTRO

18 SETTEMBRE 2015 - Dalle ore 9.00 alle ore 19.00

Parte Teorica:
PROTESI

- Alternative protesiche in implantologia
- Tecniche di scopertura degli impianti
 - Impronte in implantoprotesi
 - Impronta digitale con l' Intrascan
 - Realizzazione del modello di lavoro in gesso e/o virtuale
 - Protesi provvisoria (funzione e caratteristiche)
 - Il moncone provvisorio in Peek
 - Soluzioni implantoprotesiche nei vari tipi di edentulia
 - Protesi cementata: indicazioni e limiti
 - Protesi avvitata: vantaggi e precisione
 - La protesi per fresatura con ZFX
 - I monconi Custom nei settori estetici
 - Le Overdenture (indicazioni, numero di impianti, stabilità e prognosi)

19 SETTEMBRE 2015 - Dalle ore 9.00 alle ore 19.00

Parte Pratica

Verranno dal vivo realizzate su vari pazienti tutte le fasi protesiche: impronta, posizionamento dei provvisori, prova e consegna dei manufatti definitivi

VI
INCONTRO

10 OTTOBRE 2015 - Dalle ore 9.00 alle ore 17.30

Parte Pratica

Interventi dei partecipanti su proprio paziente con supervisione del tutor
Questionario di apprendimento e conclusione del Corso.