

## Corso teorico-pratico di implanto-protesi

Il dott. **Giuseppe Bavetta** è nato a Palermo il 25 Ottobre 1968 .

Ha effettuato studi scientifici e si è laureato con lode in "Odontoiatria e Protesi Dentaria" nel 1991 presso l' Università degli studi di Palermo.

Ha frequentato il Master in "Implantologia clinica e biomateriali" presso l'Università di Chieti nell'anno accademico 1996-97.

Ha partecipato a vari corsi di chirurgia parodontale e implantare tenuti da relatori di fama internazionale tra i quali: i dott. Bruschi, Scipioni, Simion, Ricci, Vincenzi, Tinti e Cortellini.

Nell'anno accademico 2005-2006 ha frequentato il Master "Il Laser in odontostomatologia" presso l'Università "La Sapienza" di Roma.

Nell'anno accademico 2008-09 ha frequentato la New York University e conseguito il PostGraduate in Implantologia.

Svolge l'attività di odontoiatra presso il proprio studio di Palermo dove pratica le tecniche di chirurgia orale, parodontologia e implantologia. Autore di articoli sulla rigenerazione ossea su riviste internazionali.

Relatore a congressi nazionali e internazionali.

E' Visiting Center del sistema implantare Zimmer ed è punto di riferimento per gli implantologi siciliani .

Dal 2010 svolge l'attività di Tutor presso la New York University.

Dal 2013 relatore presso il Centro Formazione Zimmer Institute di Winterthur Svizzera e Clinical Coordinator per la NY University.

### SEDE DEI CORSI:

Centro Corsi - P.zza Don Bosco 7H - Palermo

### QUOTA DI PARTECIPAZIONE:

(SOCI ANDI/SOCI AIO: EURO 2.200 + iva )

EURO 2.400 + iva

### • Segreteria Organizzativa:

Sig. F. Milioto cell. 348 0178812

Sig.ra Rosa Trinca 091 7831988

### • Segreteria e Provider



Branch Office Parma

Via Ruggero da Parma, 25

43126 PARMA

Tel./Fax +39 0521 671238

e-mail: giovanna.salinetti@collagecongressi.it

web: www.collagecongressi.it



Si ringrazia

## Continuing Education

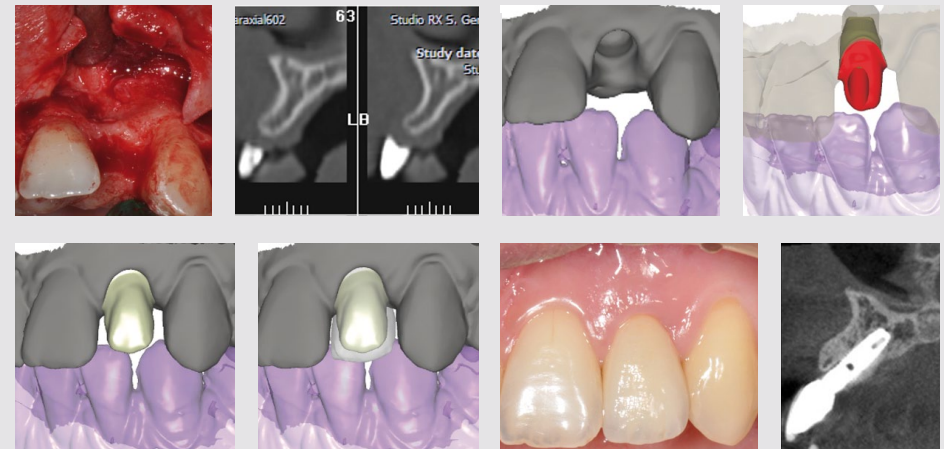
### CORSO DI AGGIORNAMENTO TEORICO-PRATICO DI IMPLANTO-PROTESI ( VI Edizione )

CORSO ACCREDITATO CON 50 CREDITI E.C.M.

con il patrocinio di

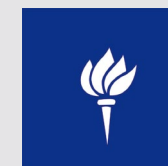


### Relatore: Dr. Giuseppe Bavetta



con il patrocinio di

"New York University College of Dentistry Italian Graduates Association"



## I° incontro

### Parte Teorica: Diagnosi ( 7 marzo 2014 )

- Concetti introduttivi
- Stabilità primaria e Osteointegrazione
- Tessuto Osseo (studio micro-macroscopico)
- Guarigione peri-implantare
- Valutazione della densità ossea
- Macro/micro geometria dei sistemi implantari
- Trabecular Metal Technology
- Valutazioni sul carico protesico (carico immediato-dilazionato-progressivo)
- Integrazione mucosa e Ampiezza biologica peri-implantare
- Indicazioni e controindicazioni
- L'esame obiettivo
- Studio radiologico
- Modelli di studio e ceratura diagnostica
- Dime radiologica e chirurgica
- Aspetti biomeccanici in implantoprotesi
- Dimensioni, Posizione e numero di impianti

### Parte Pratica ( 8 marzo 2014 )

Dallo studio preliminare dei casi clinici alla formulazione dei piani di trattamento (Lettura delle tac, rx, studio dei modelli, ceratura diagnostica.)

## II° incontro

### Parte Teorica: Chirurgia Base ( 11 aprile 2014 )

- L'Equipe chirurgica e la sala operatoria
- Preparazione dello strumentario implantologico
- Preparazione degli operatori e del paziente
- Valutazione per la scelta implantare
- Impianto emerso o sommerso
- Impianto post-estrattivo immediato o differito
- Anestesia in chirurgia implantare
- Lembi di accesso e gestione dei tessuti molli nella 1° fase chirurgica
- Preparazione del sito implantare
- Tecniche di sutura
- Il follow up nella scelta implantare

### Parte Pratica ( 12 aprile 2014 )

Esercitazioni pratiche su modellini artificiali. Casi di chirurgia dal vivo

## III° incontro

### Parte Teorica: Chirurgia Avanzata ( 30 maggio 2014 )

- Classificazione dei difetti ossei
- Fisiologia del tessuto osseo
- Meccanismi biologici per le procedure d'innesto
- Materiali d'innesto (autologhi, omologhi, eterologhi, alloplastici)
- Tecniche chirurgiche per la gestione dei difetti ossei
- Rigenerazione ossea guidata (G.B.R.)
- Membrane riassorbibili e non-riassorbibili
- Tecnica di espansione ossea (E.R.E.)
- Onlay Block

### Implantologia dei settori estetici

- Principi di estetica
- Aspetti biologici per il posizionamento ideale degli impianti
- Gestione dei tessuti molli (papilla implantare e inter-implantare)
- Classificazione e trattamento dei difetti in zona estetica

### Parte Pratica ( 31 maggio 2014 )

Chirurgia dal vivo con trattamento di difetti ossei in zona frontale superiore

## IV° incontro

### Parte Teorica: Implantologia del mascellare posteriore ( 20 giugno 2014 )

- Studio della disponibilità ossea della densità e del carico occlusale
- Classificazione della cresta ossea
- Anatomia e fisiologia del seno mascellare
- Approccio diagnostico per la chirurgia del seno mascellare
- Radiologia
- Profiliassi farmacologica pre-operatoria
- Tecniche chirurgiche del seno mascellare:
- Piccolo rialzo del seno mascellare (tecnica di Summers e di Cosci)
- Grande rialzo del seno mascellare
- Materiali d'innesto per il seno mascellare
- Trattamento farmacologico post-operatorio
- Complicanze e loro trattamento

### Parte Pratica ( 21 giugno 2014 )

Esercitazioni su modelli artificiali con inserimento di impianti in creste atrofiche

Chirurgia dal vivo su paziente con Grande rialzo del seno mascellare

## V° incontro

### Parte Teorica: Protesi ( 19 settembre 2014 )

- Alternative protesiche in implantologia
- Tecniche di scoperta degli impianti
- Impronte in implantoprotesi
- Impronta digitale con l' Intrascan
- Realizzazione del modello di lavoro in gesso e/o virtuale
- Protesi provvisoria (funzione e caratteristiche)
- Il moncone provvisorio in Peek
- Soluzioni implantoprotesiche nei vari tipi di edentulia
- Protesi cementata: indicazioni e limiti
- Protesi avvitata: vantaggi e precisione
- La protesi per fresatura con ZFX
- I monconi Custom nei settori estetici
- Le Overdenture (indicazioni, numero di impianti, stabilità e prognosi)

### Parte Pratica ( 20 settembre 2014 )

Verranno dal vivo realizzate su vari pazienti tutte le fasi protesiche: impronta, posizionamento dei provvisori, prova e consegna dei manufatti definitivi

## VI° incontro

### Parte pratica ( 10 ottobre 2014 )

Interventi dei partecipanti su proprio paziente con supervisione del tutor

### Questionario di apprendimento e conclusione del corso

Per le esercitazioni pratiche sui modelli ci si avvarrà della collaborazione dei dott. Giuseppe Cannici, dott. Carlo Paderni, dott. Andrea Spina.

### SEDE DEI CORSI:

Centro Corsi - P.zza Don Bosco 7H - Palermo